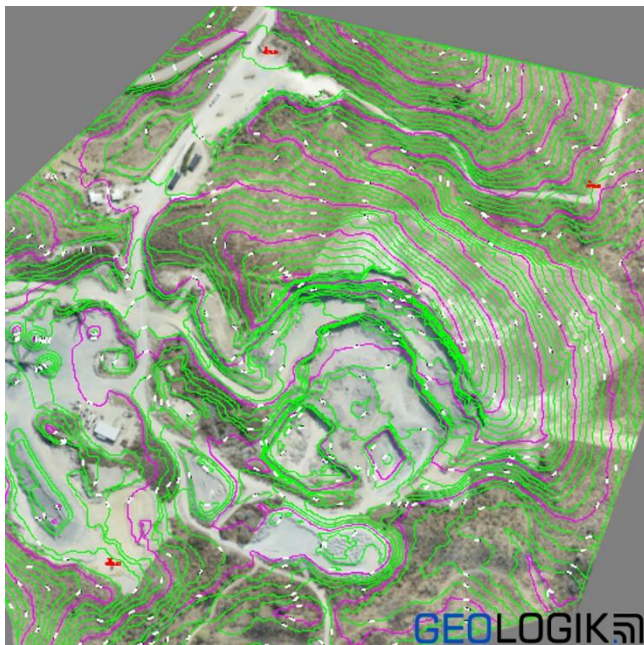


RELEVAMIENTO DE PERTENENCIAS MINERAS CON DRONE

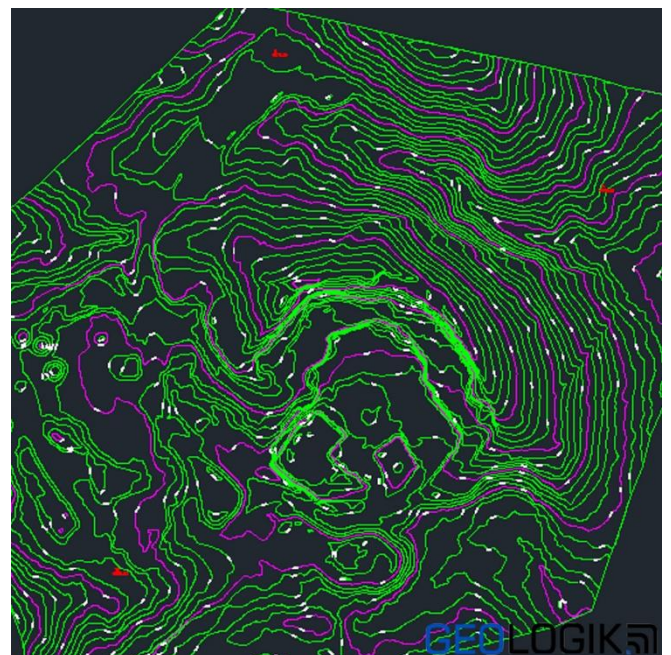
El **relevamiento de pertenencias mineras con drones** es una técnica que utiliza vehículos aéreos no tripulados (drones) equipados con sensores específicos para recopilar datos e imágenes de áreas con el objetivo de realizar estudios geológicos, topográficos y de cartografía. Este proceso proporciona información detallada y precisa sobre la topografía del terreno, la distribución de minerales y otros aspectos relevantes para la exploración y explotación minera.



Nuestros relevamientos se realizan con equipamiento RTK (Real Time Kinematic), esto significa que se pueden obtener coordenadas precisas en tiempo real y en base a estas obtener Ortomosaicos y Modelos de Elevación digitales con una excelente resolución espacial.

¿Por qué realizar relevamientos de pertenencias mineras con drone?

- **Eficiencia y rapidez:** Los drones pueden cubrir grandes extensiones de terreno en un período de tiempo relativamente corto.
- **Acceso a áreas remotas o peligrosas:** Muchas áreas mineras pueden ser remotas, difíciles de acceder o incluso peligrosas para los equipos de relevamiento terrestre. Los drones pueden llegar a lugares difíciles de alcanzar sin poner en riesgo la seguridad de los trabajadores.
- **Costo efectividad:** Los relevamientos de pertenencias mineras con drones tienden a ser más económicos que los métodos tradicionales. Esto se debe a la reducción en los costos asociados con mano de obra, logística y equipos.
- **Mayor precisión y detalle:** Los drones pueden capturar datos con una alta resolución espacial, lo que permite obtener información detallada sobre la topografía del terreno, la distribución de minerales y otros aspectos geológicos. Esto proporciona a los geólogos y ingenieros mineros una comprensión más precisa del área de estudio.



GEOLOGIK

Geól. Darío Afonso
+54 9 351 516-8869

info@geologik.com.ar
www.geologik.com.ar